

## ŽEBŘÍK PRO ZAJIŠTĚNÍ PŘÍSTUPU NA PLOCHOU STŘECHU

ROZMĚR: DLE SCHÉMATU

POPIS: SERVISNÍ ŽEBŘÍK S OCHRANNÝM KOŠEM SVAŘENÝ Z OCELOVÝCH TYČOVÝCH PROFILŮ KOTVENÝ CHEMICKÝMI KOTVAMI DO SVISLÉ NOSNÉ KONSTRUKCE. HRANY ZAOLIT, SVÁRY ZABROUSIT.

POVRCHOVÁ ÚPRAVA: ŽÁROVÝ POZINK

MATERIÁL:

1 – ŠTĚŘIN – BEZEŠVÁ ČTYŘHRANNÁ TRUBKA, PROFIL – 40x40x4mm (4,41kg/m)

2 – PŘÍČLE – BEZEŠVÁ TRUBKA, PROFIL – D=32mm, TL.3mm (2,15kg/m)

3 – KOTVENÍ – PÁSOVÁ OCEL, PROFIL – 60/8mm (3,77kg/m)

4 – OCHR.KOŠ – PÁSOVÁ OCEL, PROFIL – 50/8mm (3,15kg/m)

5 – VÝPLŇ – PÁSOVÁ OCEL, PROFIL – 50/5mm (1,96kg/m)

6 – PODESTA – TAHOKOV TL. 5 mm (21kg/m<sup>2</sup>)

POZNÁMKA:

– PROVÁDĚT V SOULADU S ČSN 743282 OCELOVÉ ŽEBŘÍKY

– SVÁRY ZABROUSIT, HRANY ZAOLIT, ZAVÍČKOVAT,

– PŘED VÝROBOU NUTNO NA MÍSTĚ OVĚŘIT SKUTEČNÉ ROZMĚRY, PŘÍPADNÉ ZMĚNY NUTNO KONZULTOVAT S INVESTOREM A PROJEKTANTEM

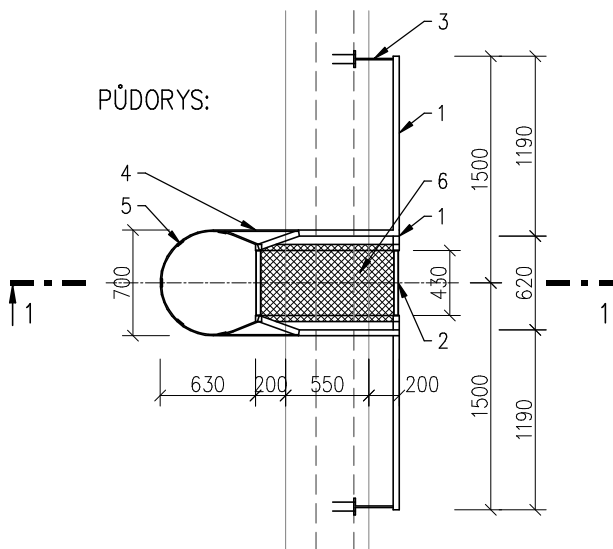
– DOKUMENTACE NENAHRAŽUJE VÝROBNÍ DOKUMENTACI, DOPRACOVÁNÍ DETAILŮ, OPTIMALIZACE DIMENZE JEDNOTLIVÝCH PRVKŮ A DIMENZE KOTEV JE POVINNOSTÍ ZHOTOVITELE V RÁMCI DÍLENSKÉ DOKUMENTACE DODAVATELE, VČ. STATICKÉHO POSOUZENÍ

– KONSTRUKCE ŽEBŘÍKU BUDE UZEMĚNA

VÝPIS OCELI S235:

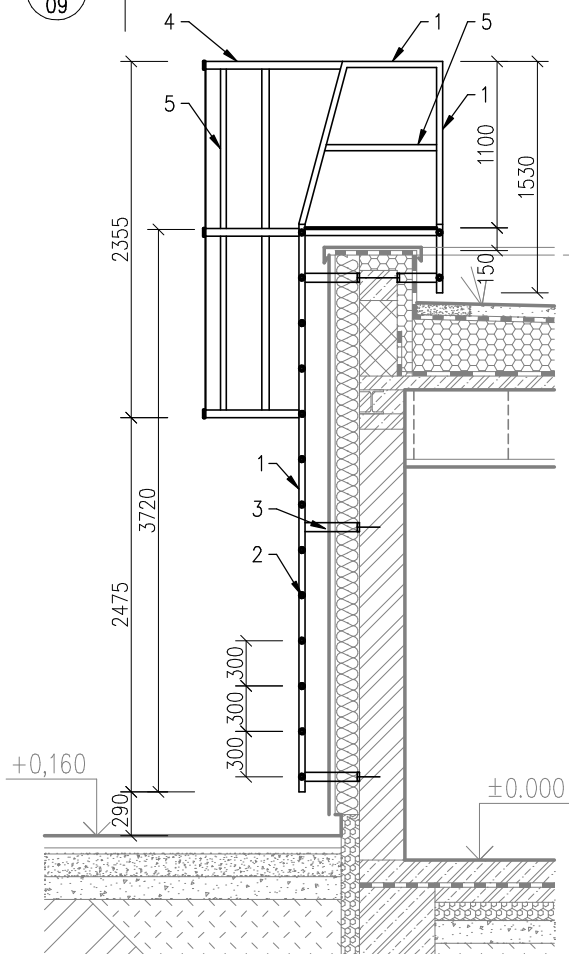
POL.	PROFIL	délka (m)	počet (ks)	celk. dl. (m)	hmotnost (kg/m) (kg/m <sup>2</sup> )* (kg/ks)**	hmot. celkem (kg)
1	OCELOVÁ TRUBKA 40/40/4mm	10,92	2	21,84	4,41	96,32
2	OCELOVÁ TRUBKA D 32,0/3mm	0,43	15	6,88	2,15	14,80
3	PÁSOVÁ OCEL 60/8mm	0,50	10	5,00	3,77	18,85
4	PÁSOVÁ OCEL 50/8mm	1,80	3	5,40	3,15	17,01
5	PÁSOVÁ OCEL 50/5mm	2,35	10	23,50	1,96	46,06
6	TAHOKOV tl. 5 mm		0,49 m <sup>2</sup>		21,00	10,29
SOUČET					kg	203,33
DROBNÝ A SPOJOVACÍ MATERIÁL 10%					kg	20,33
VÁHA OCELI CELKEM					kg	223,66

PŮDORYS:



Z  
09

ŘEZ: 1



POHLED:

